



**Za varen in
udoben dom**



BLAGINJA
Olajšamo vam življenje



Kazalo

Toaletni stoli	4
Nastavki za WC školjko	6
Sedeži za tuš kabino in kopalno kad	8
Ročaji	12
Protizdrsne nalepke	14
Krtače	15
Bergle in palice	16
Za vsakogar	18
Dimenzije stojala	20
Navodila za uporabo	21
Tehnični list	44

Vizija

Naše prepričanje je, da v življenju ni pomembno zgolj živeti, ampak živeti kvalitetno. Usmerjeni smo k ohranitvi maksimalne možne samostojnosti in ohranitvi integritete posameznika kot tudi njegovega dostojanstva.

Izboljšati želimo mobilnost ljudi, podaljšati neodvisnost starejših ter omogočiti lažje in lepše življenje vsakemu posamezniku.

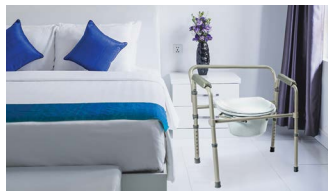
Naša vizija je biti prva izbira za distribucijo medicinskih pripomočkov v Sloveniji. Smo celovit ponudnik pripomočkov in naprav za rehabilitacijo, gibanje, nego, osebno higieno in terapijo v zdravstvenih domovih, bolnišnicah, domovih za starejše, fizioterapijah in zdraviliščih.

Naročila: b2b@blaginja.si ali **030 633 332**

Toaletni stol – standardni

NA NAROČILNICO ZZS

BREZ DOPLAČILA



Šifra ZZS: 0704 Toaletni stol

Šifra izdelka: 3061

Predpisuje: DMS/izbrani osebni zdravnik

ZZS pogoj za pridobitev: Stanja, ki so posledica živčno mišičnih bolezni ali bolezni oz. poškodbe centralnega živčnega sistema (CŽS) in pri katerih gre za zelo hudo trajno gibalno oviranost tako, da je zavarovana oseba upravičena tudi do vozička. Oseba pri kateri je ohranjena sposobnost nadzorovanja izločanja blata in urina, je v primeru bolezni ali poškodbe, zaradi katere je tako hudo trajno gibalno omejena na prostor v katerem je negovana, da ne more uporabljati običajnega stranišča, upravičena tudi do toaletnega stola.

Toaletni stol ali sobno stranišče je namenjeno uporabnikom, ki še vedno čutijo, kdaj morajo iti na malo ali veliko potrebo, vendar fizično niso zmožni priti do stranišča. Da se ohrani človeško dostojanstvo uporabniku čim bližje postelji postavimo sobno stranišče ali toaletni stol. Večnamenski toaletni stol vam omogoča funkcijo sobnega stranišča, stola za tuširanje in nastavka za WC. Toaletni stol je nastavljen po višini, kar uporabniku nudi udobje in stabilnost. Vedro toaletnega stola je opremljeno z ročajem, kar zagotavlja enostavno odstranjevanje odpadkov.

Globina		46 cm	Širina med nasloni za roke		46 cm
Širina		55,5 cm	Širina in globina odprtine		24 x 21 cm
Višina		63–79 cm	Največja obremenitev		135 kg
Višina sedala		42–57 cm	Teža		5,6 kg
Širina sedala		34 cm			

Toaletni stol oz. sobno stranišče – oblazinjen

Z DOPLAČILOM



Šifra izdelka: 1486

Globina		52 cm
Širina		58 cm
Višina		82–98 cm
Višina sedala		46–51 cm
Širina sedala		43 cm
Globina sedeža		43 cm
Nosilnost		130 kg

Toaletni stol oz. sobno stranišče – na kolesih

Z DOPLAČILOM



Šifra izdelka: 1487

Širina		55 cm
Globina (s stopalkami)		89 cm
Višina		96 cm
Velikost sedeža		46–51 cm
Višina sedeža od tal		43 cm
Teža		43 kg
Nosilnost		100 kg

Nastavek za WC školjko

NA NAROČILNICO ZZS

BREZ DOPLAČILA



Šifra ZZS:
0703 Nastavek za toaletno školjko

Šifra izdelka:
1314 (brez pokrova, 10 cm)
1313 (s pokrovom, 10 cm)
3082 (s pokrovom, 15 cm)

Predpisuje: DMS/izbrani osebni zdravnik

ZZS pogoj za pridobitev: Kontraktura kolka v neugodnem položaju, ki onemogočajo sedenje. Ankiroza kolka. Stanje po vstavitvi endoproteze kolka, s slabo gibljivostjo kolka in telesno višino osebe nad 180 cm. Z dnem 1. 2. 2023 se izloči višina osebe kot pogoj za pridobitev.

Nastavek za WC školjko je namenjen povišanju straniščne školjke. To omogoča uporabniku lažje vstajanje kot tudi usedanje nanj. Prilega se večini standardnih straniščnih školjk. Nastavek lahko pritrdite na obstoječo straniščno školjko ali na njen pokrov. Je zelo lahek in enostaven za prenašanje.

Višina  10 cm, 15 cm

Mehek dodatek/nastavek za wc školjko

SAMOPLAČNIŠKO



Šifra izdelka: 1272

Višina  10 cm, 15 cm

Nastavek za WC z ročaji – za pomoč pri usedanju in vstajanju

NA NAROČILNICO ZZS

BREZ DOPLAČILA



Šifra izdelka:
1302 (fiksni ročaji)
1303 (premični ročaji)

Višina  10 cm

Nastavek za WC

NA NAROČILNICO ZZS

BREZ DOPLAČILA



Šifra izdelka: 1629

Višina  12,5 cm


Mehek nastavek za WC iz pene

NA NAROČILNICO ZZS

BREZ DOPLAČILA



Šifra izdelka: 1272

Višina  11 cm

WC nastavek 2v1 – za toaletno školjko in bide

NA NAROČILNICO ZZS

BREZ DOPLAČILA



Šifra izdelka: 1982

Širina  34,6 cm

Dolžina  46,3 cm

Sedež za tuš brez naslona

NA NAROČILNICO ZZS

BREZ DOPLAČILA



Šifra ZZS:
0706 Sedež za tuš kabino

Šifra izdelka: 2947

Predpisuje: DMS/izbrani osebni zdravnik

ZZS pogoj za pridobitev: Stanja, ki so posledica živčno mišičnih boleznih ali boleznih oz. poškodbe centralnega živčnega sistema (CŽS) in pri katerih gre za zelo hudo trajno gibalno oviranost tako, da je zavarovana oseba upravičena tudi do vozička.

Sedež za tuš je praktičen pripomoček za vse, ki imajo težavo z gibljivostjo, z ravnotežjem ali oslabelostjo nog. Uporabite ga lahko pri tuširanju ali drugih opravilih v kopalnici (umivanje zob, česanje, britje,...)

Širina	 51 cm	Višina sedeža	 33–50 cm
Globina	 40 cm	Nosilnost	 135 kg

Sedež za tuš okrogel

NA NAROČILNICO ZZS

BREZ DOPLAČILA



Šifra izdelka: 2948

Širina	 33 cm
Globina	 33 cm
Višina sedeža	 33–50,5 cm
Nosilnost	 100 kg

Stol za tuš kabino s snemljivimi ročaji

NA NAROČILNICO ZZS

BREZ DOPLAČILA



Šifra izdelka: 2496

Širina	 57 cm
Globina	 46 cm
Višina sedeža	 41,5–55 cm
Nosilnost	 100 kg

Stol za tuš

NA NAROČILNICO ZZS

BREZ DOPLAČILA



Šifra izdelka: 1463

Širina	 30,5 cm
Globina	 30,5 cm
Višina sedeža	 30–54 cm
Nosilnost	 150 kg

Stol za tuš – velik sedež

NA NAROČILNICO ZZS

BREZ DOPLAČILA



Šifra izdelka: 2951

Širina		50 cm
Globina		30 cm
Višina sedeža		30–54 cm
Nosilnost		150 kg

Stenski stol za tuš z nogicami

NA NAROČILNICO ZZS

BREZ DOPLAČILA



Šifra izdelka: 2455

Širina		48 cm
Globina		41 cm
Višina sedeža		38–56 cm
Nosilnost		180 kg

Stenski stol za tuš

NA NAROČILNICO ZZS

BREZ DOPLAČILA



Šifra izdelka: 2456

Širina		49 cm
Globina		41 cm
Višina sedeža		19 cm
Nosilnost		135 kg

Prenosna deska za kopalno kad

NA NAROČILNICO ZZS

BREZ DOPLAČILA

Šifra ZZS:
0705 Sedež za kopalno kad

Šifra izdelka: 1172

Predpisuje: DMS/izbrani osebni zdravnik

ZZS pogoj za pridobitev: Stanja, ki so posledica živčno-mišičnih bolezni, bolezni ali poškodbe centralnega živčnega sistema (CŽS) in pri katerih gre za zelo hudo trajno gibalno oviranost tako, da je zavarovana oseba upravičena tudi do vozička.

Prenosna deska za kopalno kad omogoča uporabniku večjo varnost in udobje medtem, ko se kopa. Uporabnik se lahko na desko usede zunaj kadi in se potem z majhnimi premiki prestavlja, dokler ne pride na sredino deske. Tako se uporabnik izogne "plezanju" čez kad, da pride v samo kad. Zaradi tega z desko učinkovito preprečujemo padce v kadi. Prenosna deska je narejena iz zelo kakovostne plastike z odtočnimi luknjami. Ročaj, pritrjen na desko, zagotavlja stabilnost med uporabo ter pomoč pri prehajanju v kad ali iz nje. Širina prenosne deske je nastavljiva in opremljena z neдрсеčimi gumijastimi blazinicami, kar zagotavlja varen in stabilen položaj deske na kadi. Gumijaste blazinice poskrbijo tudi zaščito kadi pred poškodbami. Prenosna deska za kopalno kad je primerna za vse tiste, ki imajo težave z mišično močjo ter gibanjem.

Širina		31 cm	Teža		2,7 kg
Dolžina		69 cm	Nosilnost		150 kg

Plastičen ročaj za kopalnico

 SAMOPLAČNIŠKO


Šifra izdelka:
1423 - 30 cm
1424 - 45 cm
1422 - 60 cm

Ročaj za kopalnico, ki se ga pričvrsti v kopalnico ali stranišče za bolj varno kopanje/tuširanje ali lažje vstajanje iz stranišča. Po dolžini je naguban, da omogoča varnejši oprijem tudi z mokrimi rokami.

Dolžina **30 cm, 45 cm, 60 cm**

Ročaj za WC školjko

 SAMOPLAČNIŠKO


Šifra izdelka: **2515**

Višina	63–74 cm
Širina	56–66 cm
Širina med nasloni za roke	47–58 cm
Nosilnost	100 kg

Primeren za večino standardnih školjk.

Stensko oprijemalo – dvižno

 SAMOPLAČNIŠKO


Šifra izdelka: **1326**

Višina	20 cm
Dolžina	75 cm
Teža	3,5 kg
Nosilnost	90 kg

Protizdrsne nalepke za tuš ali kad

 SAMOPLAČNIŠKO



Šifra izdelka:

1404 - okrogle nalepke

1403 - nalepke v obliki trakov

Protizdrsne nalepke za kad ali tuš bodo preprečile nezaželene zdrse med tuširanjem in prehajanjem v in iz kadi ali tuša.

Protizdrski trakovi imajo odličen oprijem na nogi, ne dražijo gole kože, vendar vseeno zagotavljajo odličen oprijem s tlemi. Nalepke nalepite v tuš ali banjo v poljubnem vzorcu, ki mora biti prilagojen kako uporabnik stopa po površini. Tako lahko učinkovito preprečite zdrse v kopalnici. Čiščenje nalepk je zelo enostavno, saj so zasnovane tako, da se okoli njih in pod njimi bakterije in ostala umazanija ne morejo zadrževati. Pri nalepkah se ne bo delala črna plesen tako kot se pri standardnih gumijastih podlogah, ki jih je potrebno po vsaki uporabi sušiti. Protizdrsne nalepke nalepite v vaš tuš ali banjo in lahko pozabite, da jih imate. Namestite jih na ravno, očiščeno in razmaščeno površino.

Oblika

**72 okroglih nalepk
premera 4 mm**

**30 trakov v velikosti
20 × 2 cm**

Krtača za umivanje

 SAMOPLAČNIŠKO



Šifra izdelka: 1252

Krtača za umivanje je ergonomsko oblikovana, da boste med umivanjem dosegli tudi težje dostopne dele telesa. Ukrivljena krtača za umivanje je namenjena ljudem z bolečinami ali z omejenim gibanjem. Glava krtače spodbuja nastajanje pene, zaradi česar bo umivanje še posebej prijetno in enostavno.

Dolžina

48,0 cm

Bergla

NA NAROČILNICO ZZZS

BREZ DOPLAČILA



Šifra ZZZS:
0501 (kos)
0502 (par)

Šifra izdelka:
3992
3993

Predpisuje: DMS/izbrani osebni zdravnik

ZZZS pogoj za pridobitev: Pareza. Ankiroza ali kontraktura velikega sklepa spodnje okončine. Amputacija ali enakovredna prirojena pomanjkljivost spodnjega uda.

Bergle so narejene iz aluminija, s plastičnim ročajem in naslonom iz enega dela. Spodnji del bergle je nastavljiv po višini od 76 do 98 cm (razdalja ročaj-tla). Opremljene so z gumijastim natikom, ki ne pušča sledi.

Višina **71–91 cm** Največja obremenitev **100 kg**

Višina **76–98 cm** Največja obremenitev **140 kg**

Sprehajalna palica z LED lučjo in nogicami

SAMOPLAČNIŠKO



Šifra izdelka: 3618

Sprehajalna palica z LED lučjo in nogicami, ki nudijo izredno dobro stabilnost pri hoji. Posebnost sprehajalne palice je, da ima štiri nogice, ki se razprostirajo na 9×9 cm površine in tako zagotavljajo boljši oprijem in stabilnost uporabniku pri hoji. Priloženo ima tudi LED lučko v primeru, da si mora uporabnik posvetiti ali želi opozoriti nase v cestnem prometu.

Višina **80–100 cm** Največja obremenitev **100 kg**

Krepilec rok

 SAMOPLAČNIŠKO



Šifra izdelka: 3647

Premer		7 cm
Teža		0,04 kg

Krepilec rok, za stimulacijo mišic in živcev v roki. Bodice na zunanji strani stimulirajo mišice in živce v roki in/ali prstih. To spodbuja vaš občutek za dotik.

Multifunkcijski pripravljalec zdravil

 SAMOPLAČNIŠKO



Šifra izdelka: 3995

Multifunkcijski pripravljalec zdravil ima 5 funkcij, ki vam pomagajo pri jemanju in pripravi zdravil. V njegovo kompaktno zasnovo, nam je uspelo integrirati razdelilnik tablet, luščilec tablet, drobilec tablet, skodelico za vodo in majhno škatlico za tablete.

Kozarec z ustnikom – za lažje pitje

 SAMOPLAČNIŠKO



Šifra izdelka: 1240

Kozarec z ustnikom za lažje in bolj enostavno pitje tekočin. Kozarec je opremljen z dvema ustnikoma različnih velikosti. Eden je manjši in se uporablja za pitje normalne tekočine drugi ustnik pa ima večjo odprtino in je zato primeren za pitje gostejših tekočin. Dovoljena uporaba v mikrovalovni pečici in pomivanje v pomivalnem stroju.

Kozarec s premičnim ustnikom

 SAMOPLAČNIŠKO



Šifra izdelka: 2425

Kozarec je opremljen s premičnim ustnikom, ki ga je mogoče prilagoditi po nagibu. Uporabnik si lahko naklon ustnika prilagodi glede na željeno uporabo: ali pije v sedečem ali ležečem položaju. Ustnik ima odprtino premera 8 mm, zaradi česar je primeren za uživanje gostejših tekočin kot npr. jogurt ipd.

Prostornina: **200 ml**

Urinska posoda – račka s pokrovom za moške

 SAMOPLAČNIŠKO



Šifra izdelka: 1979

Račka oz. nočna posoda za moške za urin s pokrovom iz umetne mase. Nočna posoda je zasnovana tako, da se lahko uporablja stoje, sede ali leže. Zaradi dolgega ročaja je račka enostavna za uporabo in človeku omogoča dostojanstvo ne glede na situacijo. Izdelana je iz materiala odpornega na visoke temperature.



V

Višina

Prazno: 202 cm
Z izdelki: 220 cm

Š

Širina

Prazno: 65 cm
Z izdelki: 65 cm

G

Globina

Prazno: 40 cm
Z izdelki: 70 cm



DISTRIBUTER: BLAGINJA D.O.O. Vodnikova cesta 105, Ljubljana

PROIZVAJALEC: KIDMAN, Litva



SLIKA IZDELKA:

Pred uporabo natančno preberite ta navodila ter jih shranite za kasnejšo uporabo!

NAVODILA ZA UPORABO

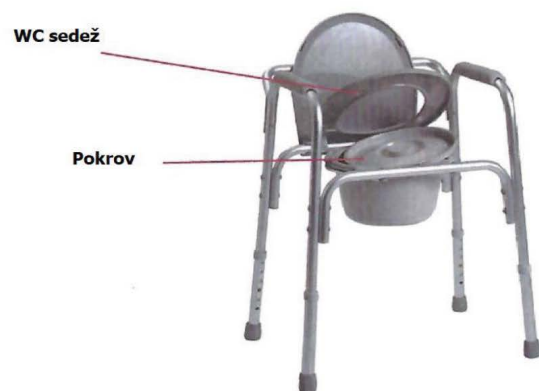
Toaletni stol lahko uporabljate za naslednje namene: Uporaba znotraj tuša zahteva nastavitve višine nog stola. Za uporabo stola kot nadomestilo za WC sedež je potrebno nastaviti višino nog stola. Pod WC sedežem je potrebno vstaviti varnostno toaletno posodico. Za uporabo stola kot sedež/stol je potrebno nastaviti višino nog stola. Poleg tega je pod ogrodjem wc sedeža potrebno vstaviti vedro. Nastavitve višine se uravnava z vijaki, ki se nahajajo v ogrodju nog stola. Vijak narahlo potisnite v notranjost ogrodja. Nastavite na željeno višino, nato pa pustite, da vijak skoči iz ogrodja. Postopek ponovite na vseh nogah stola.

SESTAVNI DELI

- Oporni ročaji.
- Snemljiv naslon za hrbet.
- Gumijaste nedrsne nožice, okrepljene z obročkom za boljšo stabilnost.

Navodila za uporabo





MONTAŽA

Toaletni stol je že sestavljen. Sestaviti morate samo WC sedež in pokrov sedeža.

ČIŠČENJE IN VZDRŽEVANJE

Redno pregledujte stanje gumijastih nožic, saj boste tako omogočili kar najboljši oprijem stola s površino. Nožice ob čezmerni uporabi zamenjajte. Stol je potrebno očistiti in razkužiti z brisanjem vsakič ko stol uporablja nov pacient.

TEHNIČNE LASTNOSTI

Največja nosilna teža	120 kg
Nastavljiva višina	Od 56 do 63 cm
Globina sedeža	37 cm

GARANCIJA

Garancija je veljavna 12 mesecev od datuma nakupa. Za uveljavljanje garancije je potrebno priložiti račun. Proizvajalec ne odgovarja za nepooblaščen popravila, ki so bila opravljena brez predhodne odobritve.

DISTRIBUTER: BLAGINJA D.O.O. Vodnikova cesta 105, Ljubljana

PROIZVAJALEC: MOVI/WIMED, Italija

SLIKA IZDELKA:



NAVODILA ZA UPORABO

Nastavek za WC zagotavlja pomoč pri uporabi WC školjke. Prilagaja se večini WC školjk, pri tem pa se sedež školjke poviša za 100 mm ali 150 mm. Posebno zasnovan sedež omogoča enakomerno razporeditev teže. Odprtina sprednjega dela sedeža olajša čiščenje uporabnika. Nastavek za WC se s pomočjo nastavljivih stranskih vzvodov popolnoma prilega obstoječi WC školjki. Za montažo sedeža ne potrebujete posebnih orodij. Nastavek za WC je na voljo s pokrovom, ki preprečuje širjenje neprijetnih vonjav, ali brez njega.

SESTAVNI DELI

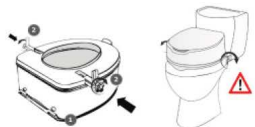


MONTAŽA

Pred montažo izdelka, se prepričajte o celovitosti sestavnih delov. Izdelka ne montirajte, če opazite, da so sestavni deli poškodovani ali manjkajoči. Montirajte le, ko ste prepričani, da imate na voljo vse sestavne dele. Pred montažo se prepričajte, da obstoječa WC školjka ni poškodovana ter da je pravilno in varno nameščena. Pred montažo nastavka za WC pokrov obstoječe WC školjke dvignite. Vedno se prepričajte, da je nastavek za WC varno nameščen ter da se pravilno prilega obstoječi WC školjki. Nastavek za WC ne uporabljajte kot pomoč pri



vstajanju in usedanju. Prav tako ne sedite na pokrov WC sedeža. Redno preglejajte obrabljenost in prilaganje sedeža.



ČIŠČENJE IN VZDRŽEVANJE

Redno čistite. Uporabljajte nevtralnno-blogo, univerzalno milo ter toplo vodo. Pred čiščenjem se prepričajte, da je uporabljen detergent primeren za čiščenje sedeža. Ne uporabljajte abrazivnih čistil, saj lahko pride do trajnih poškodb površine izdelka, garancija bo tako razveljavljena. WC sedež popolnoma osušite pred uporabo.

TEHNIČNE LASTNOSTI

Model	02-7060S4	02-7060S6	02-7060L4	02-7060L6
Največja varna nosilna teža	225 kg	225 kg	225 kg	225 kg
Teža	0,9 kg	1,2 kg	1,3 kg	1,5 kg
Višina sedeža	100 mm	150 mm	100 mm	150 mm
Širina sedeža	360 mm	360 mm	360 mm	360 mm
Globina sedeža	400 mm	400 mm	400 mm	400 mm
Največja širina	210 mm	210 mm	210 mm	210 mm
Največja globina	260 mm	260 mm	260 mm	260 mm

GARANCIJA

Garancija je veljavna 24 mesecev od datuma nakupa. Za uveljavljanje garancije je potrebno priložiti račun. Proizvajalec ne odgovarja za nepooblaščen popravila, ki so bila opravljena brez predhodne odobritve.



DISTRIBUTER: BLAGINJA D.O.O. Vodnikova cesta 105, Ljubljana

PROIZVAJALEC: WIMED, Italija



SLIKA IZDELKA:

Pred uporabo natančno preberite ta navodila ter jih shranite za kasnejšo uporabo!

NAVODILA ZA UPORABO

Nastavek za WC dodatek mehko sedalo je mehka guma, ki ga nataknete čez nastavek za WC. Dodatek vam bo sedenje na nastavku za wc naredil bolj udobno.

SESTAVNI DELI

Mehek pokrov za nastavek za toaletno školjko.

MONTAŽA

Mehek pokrov položimo že na obstoječ nastavek za toaletno školjko..

ČIŠČENJE IN VZDRŽEVANJE

Čistimo lahko z vodo in milom, prav tako lahko pripomoček razkužujemo. Paziti moramo, da čistila in razkužila ne vsebujejo klora.

TEHNIČNE LASTNOSTI

Narejen je iz pene in zaščiten z nepremočljivo prevleko.

GARANCIJA

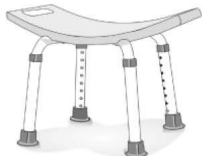
Garancija je veljavna 12 mesecev od datuma nakupa. Za uveljavljanje garancije je potrebno priložiti račun. Proizvajalec ne odgovarja za nepooblaščen popravila, ki so bila opravljena brez predhodne odobritve.



DISTRIBUTER: BLAGINJA D.O.O. Vodnikova cesta 105, Ljubljana

PROIZVAJALEC: KIDMAN, Litva

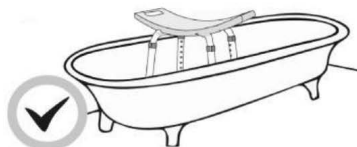
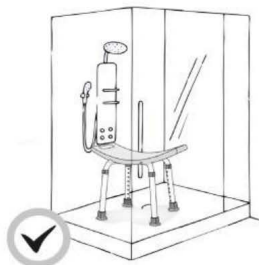
SLIKA IZDELKA:



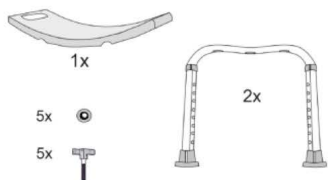
Pred uporabo natančno preberite ta navodila ter jih shranite za kasnejšo uporabo!

NAVODILA ZA UPORABO

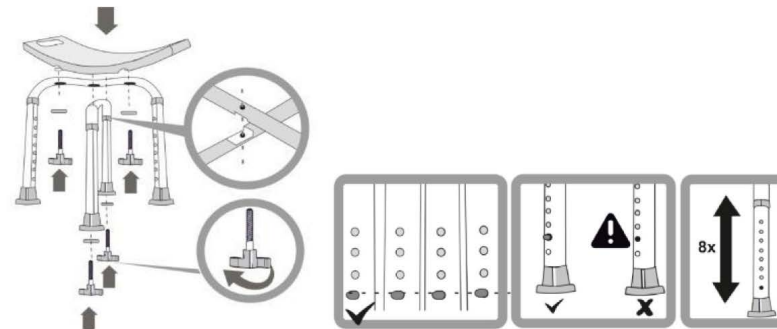
Kopalni stol je namenjen uporabi v kopalnici. Aluminijsko ogrodje je višinsko nastavljivo.



SESTAVNI DELI (slika, če obstaja)



MONTAŽA



ČIŠČENJE IN VZDRŽEVANJE

Ob menjavi sestavnih delov, vedno uporabite le originalne dele. Trgovcu predložite model in serijsko številko, ali pa neposredno kontaktirajte proizvajalca. Proizvajalec in trgovec ne odgovarjata za kakršnokoli škodo izdelka ali uporabnika, ki je nastala zaradi uporabe neoriginalnih rezervnih delov, ali nepooblaščenih popravil. Kopalni stol shranjujte v suhem prostoru, stran od direktne sončne svetlobe. Na stolu naj se ne nabira prah, redno čistite. Čistite s krpo za brisanje prahu ali z vlažno krpo. Uporabljajte nevtravno-bлаго, univerzalno milo ter toplo vodo. Pred čiščenjem se prepričajte, da je uporabljen detergent primeren za čiščenje stola. Ne uporabljajte abrazivnih čistil, saj lahko pride do trajnih poškodb površine izdelka, garancija bo tako razveljavljena.

TEHNIČNE LASTNOSTI

Največja nosilna teža 135 kg

Teža sestavljenega izdelka 2,0 kg

Višina izdelka 430-560 mm

Višina sedeža 330-500 mm

GARANCIJA

Garancija je veljavna 24 mesecev od datuma nakupa. Za uveljavljanje garancije je potrebno priložiti račun. Proizvajalec ne odgovarja za nepooblaščen popravila, ki so bila opravljena brez predhodne odobritve.



DISTRIBUTER: BLAGINJA D.O.O. Vodnikova cesta 105, Ljubljana

PROIZVAJALEC: KIDMAN, Litva

SLIKA IZDELKA:

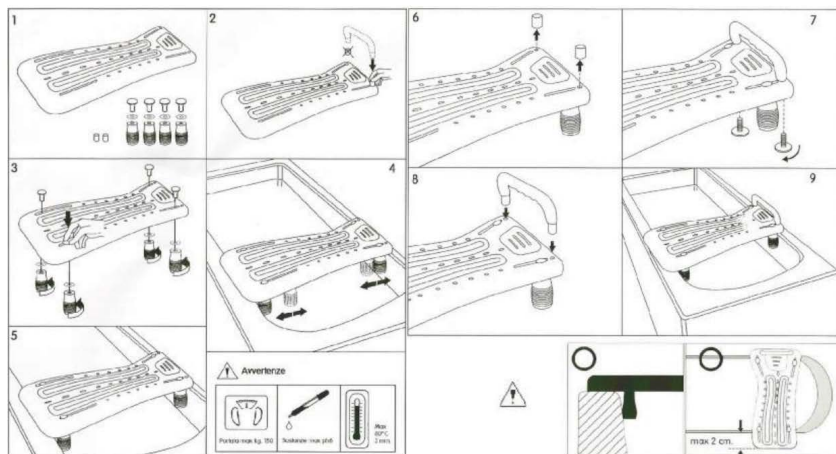


Pred uporabo natančno preberite ta navodila ter jih shranite za kasnejšo uporabo!

NAVODILA ZA UPORABO

Preden se usedete, se prepričajte o stabilnosti sedeža. Ne usedajte se z zaletom (s skokom). Osebi, ki uporablja desko, naj vedno nekdo pomaga. Priporočena je namestitev ročaja na steno ali na kad. Po uporabi kopalno desko dobro osušite. Ne uporabljajte snovi, ki imajo pH večji od 6.

SESTAVNI DELI IN MONTAŽA



ČIŠČENJE IN VZDRŽEVANJE

Pred vsako uporabo preverite, da je pripomoček dobro fiksiran. Po vsaki uporabi ga s pomočjo vode očistite.

TEHNIČNE LASTNOSTI

Skupna velikost: 69 x 35 cm

Minimalna in maksimalna velikost notranjosti kopalne kadi: od 40 do 63 cm

Nosilna teža: 150 kg.

GARANCIJA

Garancija je veljavna 12 mesecev od datuma nakupa. Za uveljavljanje garancije je potrebno priložiti račun. Proizvajalec ne odgovarja za nepooblaščen popravila, ki so bila opravljena brez predhodne odobritve.



DISTRIBUTER: BLAGINJA D.O.O. Vodnikova cesta 105, Ljubljana

PROIZVAJALEC: WIMED, Italija

SLIKA IZDELKA:



Pred uporabo natančno preberite ta navodila ter jih shranite za kasnejšo uporabo!

NAVODILA ZA UPORABO

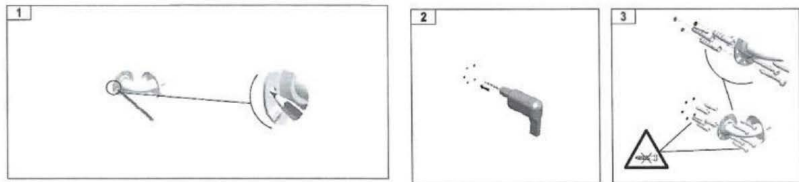
Ročaj za kopalnico se uporablja za pomoč osebam z zmanjšano fizično sposobnostjo. Izdelek redno vzdržujte ter pregledujte. Pred montažo in pred uporabo ročaja, se prepričajte, da je izdelek v dobrem stanju. Invalidne osebe ter osebe z zmanjšano gibalno sposobnostjo ne smejo samostojno uporabljati ročaja, saj bi v nasprotnem primeru lahko prišlo do poškodb. Izdelek uporabljajte samo takrat, ko je površina ročaja primerne temperature.

SESTAVNI DELI

Vijaki niso vključeni.

MONTAŽA

Pred montažo preverite, da sestavni deli niso poškodovani ter da je površina na katero boste namestili ročaj ustrezna, gladka ter brez nepravilnosti. Za montažo na steno uporabite ustrezne vijačne vložke.



- 1.) S svinčnikom zarišite točke za vrtanje.
- 2.) Zvrtajte luknje.



- 4.) Vijake privijte.
- 5.) Vijake prekrijte s figurno maso.

ČIŠČENJE IN VZDRŽEVANJE

Izdelek lahko čistite z mlačno vodo in blagim milom. Ne uporabljajte profesionalnih ali abrazivnih čistil ter razkužil. Nožice ob čezmerni uporabi zamenjajte

TEHNIČNE LASTNOSTI

Koda izdelka	Opis
24490012	Plastični ročaj 30 cm
24490018	Plastični ročaj 45 cm
24490024	Plastični ročaj 60 cm

Ročaj zdrži obremenitve do 120 KG.

GARANCIJA

Garancija je veljavna 12 mesecev od datuma nakupa. Za uveljavljanje garancije je potrebno priložiti račun. Proizvajalec ne odgovarja za nepooblaščen popravila, ki so bila opravljena brez predhodne odobritve.



DISTRIBUTER: BLAGINJA D.O.O. Vodnikova cesta 105, Ljubljana

PROIZVAJALEC: TENURA, Velika Britanija



SLIKA IZDELKA:

Pred uporabo natančno preberite ta navodila ter jih shranite za kasnejšo uporabo!

NAVODILA ZA UPORABO

Protizdrsne nalepke za kad ali tuš so priročne, učinkovite in na zelo estetski način lahko izboljšajo varnost v vaši kopalnici, brez da bi spreminjali zunanji izgled vaše kopalnice. Protizdrsne nalepke nameščene v kakšnem koli vzorcu, bodo preprečevale nezaželene zdrse in bodo popolnoma neopazne v vaši kopalnici.

MONTAŽA

Protizdrsne nalepke je potrebno namestiti na ravno, očiščeno in razmaščeno površino.

ČIŠČENJE IN VZDRŽEVANJE

Čistimo lahko s čistili, ki jih uporabljamo za čiščenje kopalnice.

TEHNIČNE LASTNOSTI

Dolžina posameznega traka: 20 cm; Premer posameznega kroga: 4 cm

GARANCIJA

Garancija je veljavna 12 mesecev od datuma nakupa. Za uveljavljanje garancije je potrebno priložiti račun. Proizvajalec ne odgovarja za nepooblaščen popravila, ki so bila opravljena brez predhodne odobritve.



DISTRIBUTER: BLAGINJA D.O.O. Vodnikova cesta 105, Ljubljana

PROIZVAJALEC: VITILITY, Nizozemska



SLIKA IZDELKA:

NAVODILA ZA UPORABO

Krtača za tuširanje je ergonomsko oblikovana, da boste med tuširanjem dosegli tudi težje dostopne dele telesa. Ukrivljena krtača za umivanje je namenjena ljudem z bolečinami ali z omejenim gibanjem. Glava krtače spodbuja nastajanje pene, zaradi česar bo umivanje še posebej prijetno in enostavno.

SESTAVNI DELI

Krtača za umivanje je sestavljena iz ročaja ter nastavka za čistilno gobo, ki jo je mogoče zamenjati.

MONTAŽA



ČIŠČENJE IN VZDRŽEVANJE

Goba na krtači je zamenljiva.

TEHNIČNE LASTNOSTI

Dolžina ročaja: 48 cm

GARANCIJA

Garancija je veljavna 12 mesecev od datuma nakupa. Za uveljavljanje garancije je potrebno priložiti račun. Proizvajalec ne odgovarja za nepooblaščen popravila, ki so bila opravljena brez predhodne odobritve.

DISTRIBUTER: BLAGINJA D.O.O. Vodnikova cesta 105, Ljubljana

PROIZVAJALEC: KIDMAN, Litva

SLIKA IZDELKA:



NAVODILA ZA UPORABO

Izdelka ne shranjujte zunaj, niti ga ne puščajte na soncu (Pozor: ne puščajte ga v avtu ob visokih zunanjih temperaturah). Ne uporabljajte ga pri ekstremnih temperaturah (nad 38°C ali pod 0°C). Natančno preverite vse dele pripomočka (vijake, cevi, natike, prijemala). Preverite, če so vsi deli pritrjeni (klipi, ročaj, gumijasti natik...). Med uporabo trdno in v celoti oprimate ročaj. V primeru padca dovolite, da bergla pade stran od vas, da ne bi padli nanjo. Vedno hodite naprej in delajte kratke korake, da lažje ohranjate ravnotežje in se ognete padcem zaradi izgube ravnotežja. Ne uporabljajte pripomočka na mokrih ali poledenelih tleh (sneg, led, voda,...). Ne uporabljajte pripomočka na stopnicah zaradi velike nevarnosti poškodb!! Pripomoček uporabljajte pravilno in samo kot pripomoček za hojo. Ne uporabljajte ga kot vzvod ali za premikanje pohišstva. VEDNO upoštevajte omejitve glede deklarirane teže. Izdelka ne spreminjajte oz. prilagajajte. Uporabite le originalne dele za zamenjavo obrabljenih ali poškodovanih delov. Zamenjavo naj izvede usposobljena oseba. Ko je pripomoček sestavljen, pred uporabo vedno preverite, da je varno zaklenjen v odprtem položaju in v nivoju s tlemi. NE obešajte ničesar na berglo. V primeru, da bergle niste dlje časa uporabljali, naj jo pred ponovno uporabo pregleda za to usposobljena oseba. Hodite previdno in bodite pozorni na luknje na tleh in neravne površine. Gumijast natik ne sme biti preveč obrabljen. Če je, ga je potrebno pred uporabo bergle zamenjati. Ti pripomočki pomagajo ohranjati ravnotežje, pomagajo preprečevati poškodbe (zlasti padce) ter omogočajo uporabniku samostojnost pri aktivnostih.

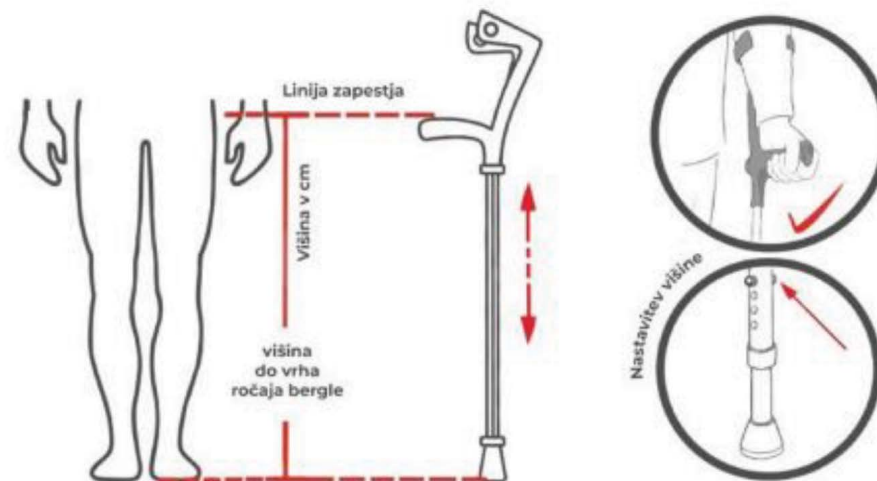
SESTAVNI DELI: Naslon za podlaket, ročaj, noga bergle z nastavljivo višino.

MONTAŽA - Nastavitev višine

S palcema pritisnite zatič na cevi, nastavite notranjo cev na ustrezno višino in ponovno namestite zatič. Pred uporabo bergle preverite, da je kovinski del zatiča

prišel skozi obe cevi na zunanjo stran zunanje cevi. Med hojo držite berglo ob telesu, da preprečite morebitne nesreče.

Pravilna višina bergle



ČIŠČENJE IN VZDRŽEVANJE

Berglo moramo redno čistiti z blagim čistilnim sredstvom in mehko krpo. Nikoli ne uporabljajte za čiščenje mastnih substanc! Nevarnost zdrsa!! Vprašajte prodajalca ali tehnično osebo za redni pregled vašega pripomočka za hojo. Gumijaste natike morate redno pregledovati in menjati.

TEHNIČNE LASTNOSTI

Materiali - Cev iz anodiziranega aluminija, ročaj iz polipropilena

Nastavljivost - bergla se lahko nastavi na 10 različnih višin.

GARANCIJA

Garancija je veljavna 24 mesecev od datuma nakupa. Za uveljavljanje garancije je potrebno priložiti račun. Proizvajalec ne odgovarja za nepooblaščen popravila, ki so bila opravljena brez predhodne odobritve.



DISTRIBUTER: BLAGINJA D.O.O. Vodnikova cesta 105, Ljubljana

PROIZVAJALEC: MOBIAK, Grčija



SLIKA IZDELKA:

Pred uporabo natančno preberite ta navodila ter jih shranite za kasnejšo uporabo!

NAVODILA ZA UPORABO

Aluminijasto palico lahko ljudje uporabljajo za pomoč pri hoji. Za nastavljivo palico odvijte varnostno podložko, da prilagodite višino, in jo znova zategnite za stabilizacijo.

Za palico z lučko odvijte vtičnico za ročajem in vstavite dve (2) bateriji AA, da lučka lahko deluje. Ima plastično embalažo za shranjevanje.

Material konstrukcije okvirja: aluminij

SESTAVNI DELI

Palica je sestavljena iz ročaja z lučko, telesa nastavljivega po višini in štirimi nogicami, ki omogočajo, da je palica samostoječa. Baterije za lučko niso vključene.

MONTAŽA

Palica nastavimo na željeno višino. V držalo lahko vstavimo 2 x AA bateriji, ki nista priloženi, da LED lučka lahko deluje.

ČIŠČENJE IN VZDRŽEVANJE

Palico po vsaki uporabi očistite z mehko krpo. Pred uporabo opravite celoten preizkus uporabe. Pogosto preverjajte gumijasto konico obroča in jo zamenjajte, če je obrabljena.



TEHNIČNE LASTNOSTI

9x9cm	80-100cm	100Kg

MODEL PALICE	MAKSIMALNA OBREMENITEV	NASTAVLJIVA VIŠINA
PALICA – SAMOSTOJEČA, NASTAVLJIVA PO VIŠINI	100 kg	80 – 100 cm

GARANCIJA

Garancija je veljavna 12 mesecev od datuma nakupa. Za uveljavljanje garancije je potrebno priložiti račun. Proizvajalec ne odgovarja za nepooblaščen popravila, ki so bila opravljena brez predhodne odobritve.



DISTRIBUTER: BLAGINJA D.O.O. Vodnikova cesta 105, Ljubljana

PROIZVAJALEC: VITALITY, Nizozemska



SLIKA IZDELKA:

Pred uporabo natančno preberite ta navodila ter jih shranite za kasnejšo uporabo!

NAVODILA ZA UPORABO

Multifunkcijski pripravljalec zdravil ima pet funkcij, ki vam pomagajo pri jemanju in pripravi zdravil. V njegovo kompaktno zasnovo, nam je uspelo integirati **razdelilnik tablet, luščilec tablet, skodelico za vodo, majhno škatlico za shrambo tablet ter pripomoček za ločevanje tablet iz embalaže**. Multifunkcijski pripravljalec zdravil ima resnično vse kar potrebujete pri pripravi zdravil.

SESTAVNI DELI



MONTAŽA

Pripravljalec zdravil sestavimo skupaj tako kot je prikazano na zgornji fotografiji.

ČIŠČENJE IN VZDRŽEVANJE

Čistimo lahko s pomočjo vode. Lahko uporabljamo tudi detergent za pomivanje posode.

TEHNIČNE LASTNOSTI

Dimenzije: 5,1 x 4,5 x 7,6 cm

GARANCIJA

Garancija je veljavna 12 mesecev od datuma nakupa. Za uveljavljanje garancije je potrebno priložiti račun. Proizvajalec ne odgovarja za nepooblaščen popravila, ki so bila opravljena brez predhodne odobritve.



DISTRIBUTER: BLAGINJA D.O.O. Vodnikova cesta 105, Ljubljana

PROIZVAJALEC: F.L. MEDICAL, Italija



SLIKA IZDELKA:

NAVODILA ZA UPORABO

Račka oz. nočna posoda za moške za urin s pokrovom iz umetne mase. Nočna posoda je zasnovana tako, da se lahko uporablja stoje, sede ali leže. Zaradi dolgega ročaja je račka enostavna za uporabo in človeku omogoča dostojanstvo ne glede na situacijo. Izdelana je iz materiala odpornega na visoke temperature.

SESTAVNI DELI

Posoda s pokrovom.

MONTAŽA -

ČIŠČENJE IN VZDRŽEVANJE

Po vsaki uporabi račko temeljito operemo s toplo vodo. Prav tako je dovoljena uporaba razkužilnih sredstev. V kolikor postane račka rumeno obarvana, jo je potrebno zavržti.

TEHNIČNE LASTNOSTI

Kapaciteta: 1000 ml Material: Polietilen nizke gostote (PE-LD)

GARANCIJA

Garancija je veljavna 12 mesecev od datuma nakupa. Za uveljavljanje garancije je potrebno priložiti račun. Proizvajalec ne odgovarja za nepooblaščen popravila, ki so bila opravljena brez predhodne odobritve.



DISTRIBUTER: BLAGINJA D.O.O. Vodnikova cesta 105, Ljubljana

PROIZVAJALEC: VITILITY, Nizozemska



SLIKA IZDELKA:

Pred uporabo natančno preberite ta navodila ter jih shranite za kasnejšo uporabo!

NAVODILA ZA UPORABO

Krepilec rok za stimulacijo mišic in živcev v roki. Bodice na zunanji strani stimulirajo mišice in živce v roki in/ali prstih. To spodbuja vaš občutek za dotik.

SESTAVNI DELI

Krepilec za roke je sestavljen iz enega kosa.

MONTAŽA

-

ČIŠČENJE IN VZDRŽEVANJE

Pripomoček lahko čistimo s pomočjo navadne vode, lahko uporabljamo tudi nežno milo.

TEHNIČNE LASTNOSTI

Premer: 7,0 cm

Teža: 0,04 kg

GARANCIJA

Garancija je veljavna 12 mesecev od datuma nakupa. Za uveljavljanje garancije je potrebno priložiti račun. Proizvajalec ne odgovarja za nepooblaščen popravila, ki so bila opravljena brez predhodne odobritve.



DISTRIBUTER: BLAGINJA D.O.O. Vodnikova cesta 105, Ljubljana

PROIZVAJALEC: VITILITY, Nizozemska



SLIKA IZDELKA:

Pred uporabo natančno preberite ta navodila ter jih shranite za kasnejšo uporabo!

NAVODILA ZA UPORABO

Kozarec je opremljen z dvema ustnikoma različnih velikosti. Eden je manjši in se uporablja za pitje normalne tekočine drugi ustnik pa ima večjo odprtino in je zato primeren za pitje gostejših tekočin.

SESTAVNI DELI

V kompletu dobite kozarec z dvema ustnikoma, različnih velikosti.

MONTAŽA

Ustnik in kozarec pred uporabo sestavite skupaj.

ČIŠČENJE IN VZDRŽEVANJE

Dovoljena uporaba v mikrovalovni pečici in pomivanje v pomivalnem stroju

TEHNIČNE LASTNOSTI

Višina, 17,0 cm	Pomivalni stroj, Da do 50°C
Teža, 60,0 g	Mikrovalovna pečica, Da
Prostornina, 250 ml	Odprtina na ustniku, 4 mm in 8 mm

GARANCIJA

Garancija je veljavna 12 mesecev od datuma nakupa. Za uveljavljanje garancije je potrebno priložiti račun. Proizvajalec ne odgovarja za nepooblaščen popravila, ki so bila opravljena brez predhodne odobritve.



DISTRIBUTER: BLAGINJA D.O.O. Vodnikova cesta 105, Ljubljana

PROIZVAJALEC: VITILITY, Nizozemska



SLIKA IZDELKA:

NAVODILA ZA UPORABO

Kozarec je opremljen s premičnim ustnikom (spreminjanje nagiba) z odprtino velikosti 8mm. Primeren za pitje gostejših tekočin.

ČIŠČENJE IN VZDRŽEVANJE

Dovoljena uporaba v mikrovalovni pečici in pomivanje v pomivalnem stroju do 109 stopinj Celzija.

TEHNIČNE LASTNOSTI

Višina: 17,0 cm
Teža: 60,0 g
Prostornina: 200 ml
Odprtino na ustniku: 8 mm

GARANCIJA

Garancija je veljavna 12 mesecev od datuma nakupa. Proizvajalec ne odgovarja za nepooblaščen popravila, ki so bila opravljena brez predhodne odobritve.



TOALETNI STOL – STANDARDNI

Blaginja – šifra: **3061**
ZZZS – šifra: **0704**



4 779031 630642

NASTAVEK ZA TOALETNO ŠKOLJKO 10 CM

Blaginja – šifra: **3014**
ZZZS – šifra: **0703**



4 779031 630819

MEHEK POKROV ZA NASTAVEK ZA TOALETNO ŠKOLJKO

Blaginja – šifra: **3929**



8 054181 767780

SEDEŽ ZA TUŠ BREZ NASLONA

Blaginja – šifra: **2947**
ZZZS – šifra: **0706**



4 779031 630710

PRENOSNA DESKA ZA KOPALNO KAD

Blaginja – šifra: **1172**
ZZZS – šifra: **0705**



4 779031 630949

PLASTIČEN ROČAJ ZA KOPALNICO 30 CM

Blaginja – šifra: **1423**



8 054181 763409

PLASTIČEN ROČAJ ZA KOPALNICO 45 CM

Blaginja – šifra: **1424**



8 054181 763416

PROTIZDRSNE NALEPKE – KROGI

Blaginja – šifra: **1404**



5 060192 212587

<p>PROTIZDRSNE NALEPKE – TRAKOVI</p> <p>Blaginja – šifra: 1403</p>   <p>5 060192 212594</p>	<p>KRTAČA ZA UMIVANJE</p> <p>Blaginja – šifra: 1252</p>   <p>8 719956 880711</p>
<p>BERGLA – ENOJNO NASTAVLJIVA</p> <p>Blaginja – šifra: 3992 ZZS – šifra: 0501 (berglA - kos) 0502 (berglA - par)</p>    <p>4 779031 630147 4 250415 600036</p>	<p>SPREHAJALNA PALICA Z LED LUČJO IN NOGICAMI</p> <p>Blaginja – šifra: 3618</p>   <p>5 213006 904608</p>
<p>KREPILEC ROK</p> <p>Blaginja – šifra: 3647</p>   <p>8 718885 914153</p>	<p>MULTIFUNKCIJSKI PRIPRAVLJALEC ZDRAVIL</p> <p>Blaginja – šifra: 3995</p>   <p>8 718885 918137</p>
<p>URINSKA POSODA - RAČKA S POKROVOM ZA MOŠKE</p> <p>Blaginja – šifra: 1979</p>   <p>8 052109 529120</p>	<p>KOZAREC Z USTNIKOM in KOZAREC S PREMIČNIM USTNIKOM</p> <p>Blaginja – šifra: 1240</p>    <p>8 718885 910322 8 718885 914467</p>

Olajšamo vam življenje

Blaginja, medicinski pripomočki

LJUBLJANA

Vodnikova cesta 105, 1000 Ljubljana

NOVO MESTO

Ljubljanska cesta 22, 8000 Novo mesto

www.blaginja.si

030 633 332

